

GRIGLIA RIASSUNTIVA PROVE BIMESTRALI (OTTOBRE/NOVEMBRE)

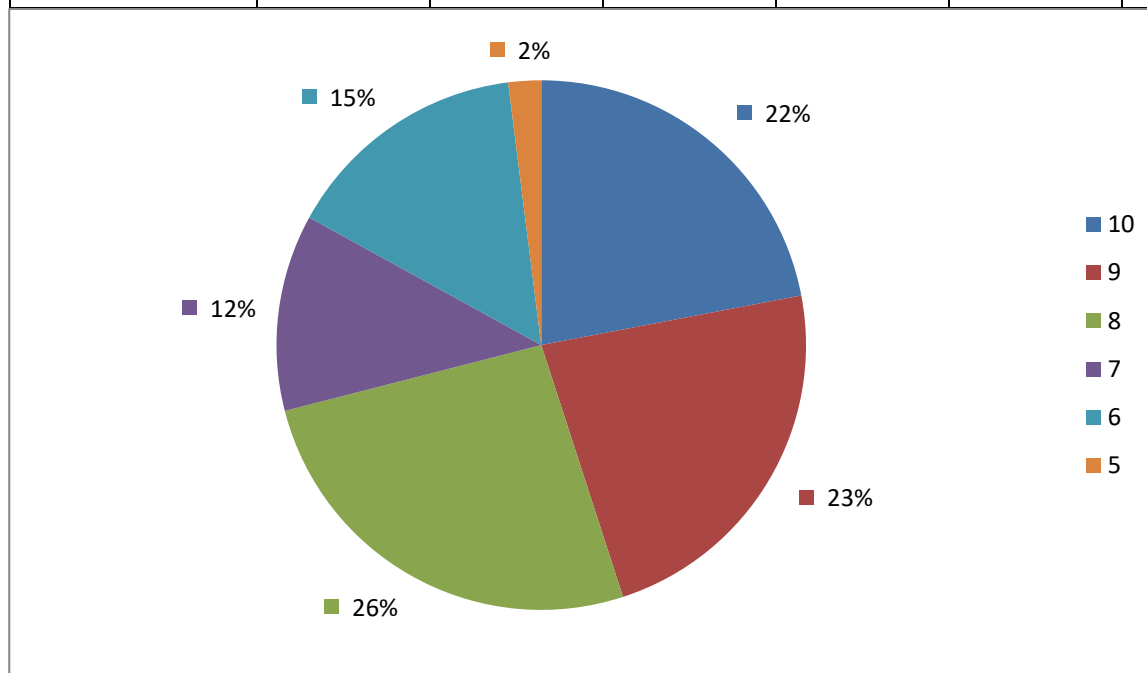
A. S. 2017/ 2018

CLASSE PRIMA

ALUNNI:75

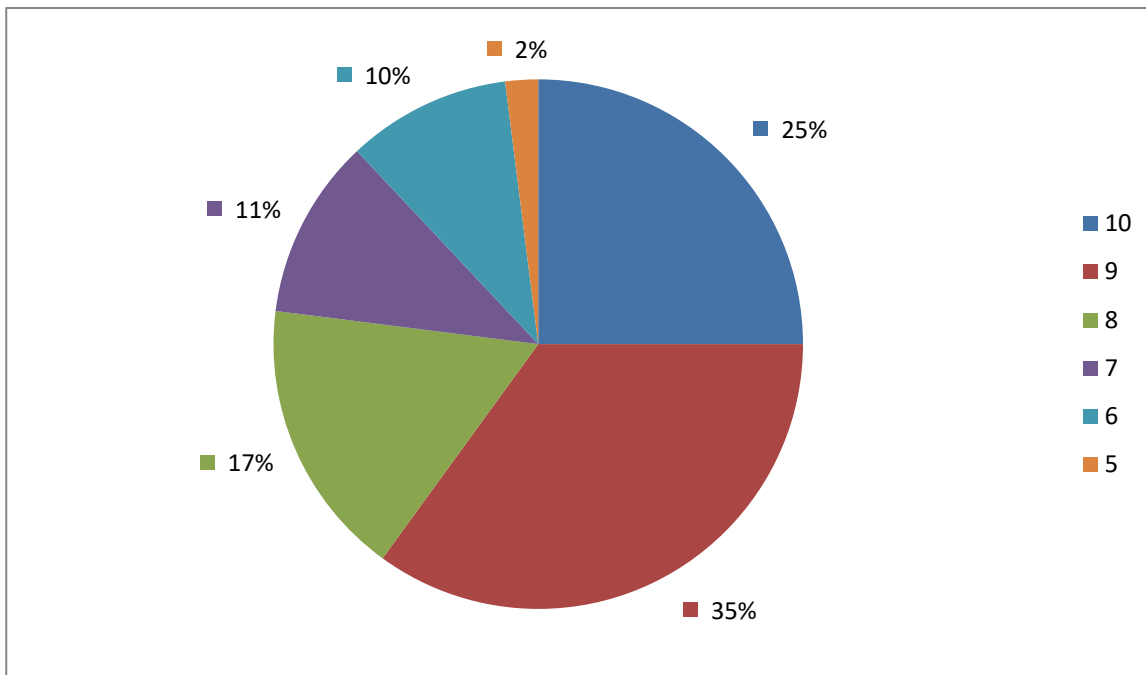
ITALIANO

ALUNNI	16	17	19	9	11	2
VALUTAZIONE	10	9	8	7	6	5
PERCENTUALE	22%	23%	26%	12%	15%	2%



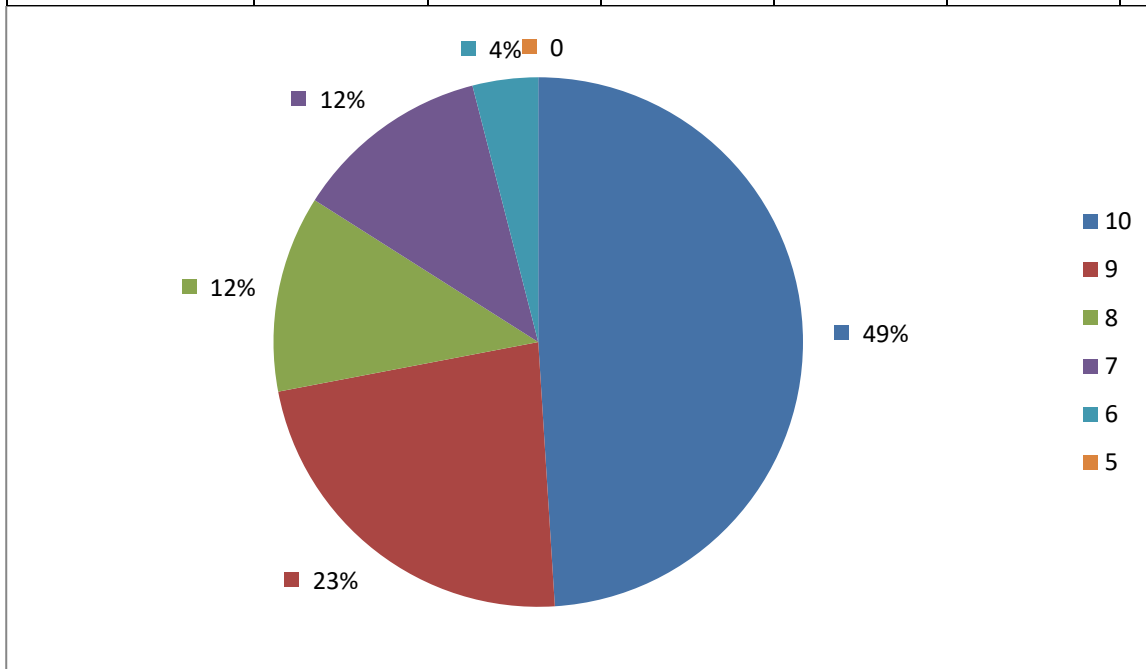
MATEMATICA

ALUNNI	18	26	13	8	7	2
VALUTAZIONE	10	9	8	7	6	5
PERCENTUALE	25%	35%	17%	11%	10%	2%



INGLESE

ALUNNI	36	17	9	9	3	/
VALUTAZIONE	10	9	8	7	6	5
PERCENTUALE	49%	23%	12%	12%	4%	/



10= livello di competenza sicure ed approfondito

9= livello di competenza esaustivo

8= livello di competenza buono

7= livello di competenza quasi buono

6= livello di competenza essenziale

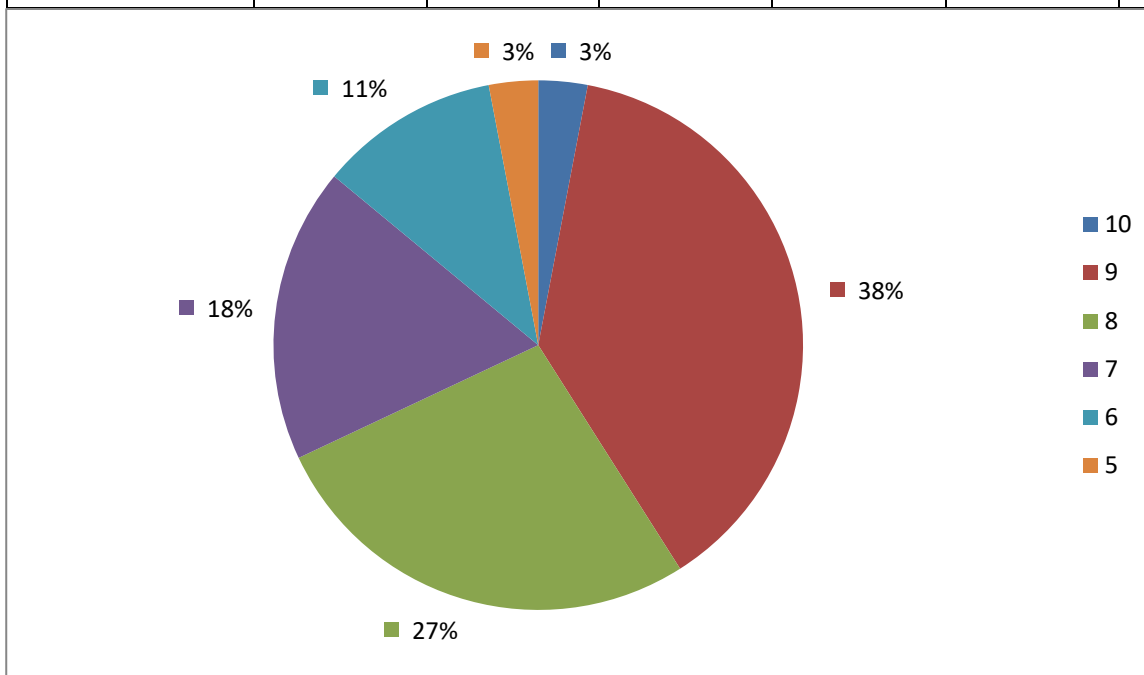
5= conoscenze e abilità molto incerte

CLASSE SECONDA

ALUNNI:82

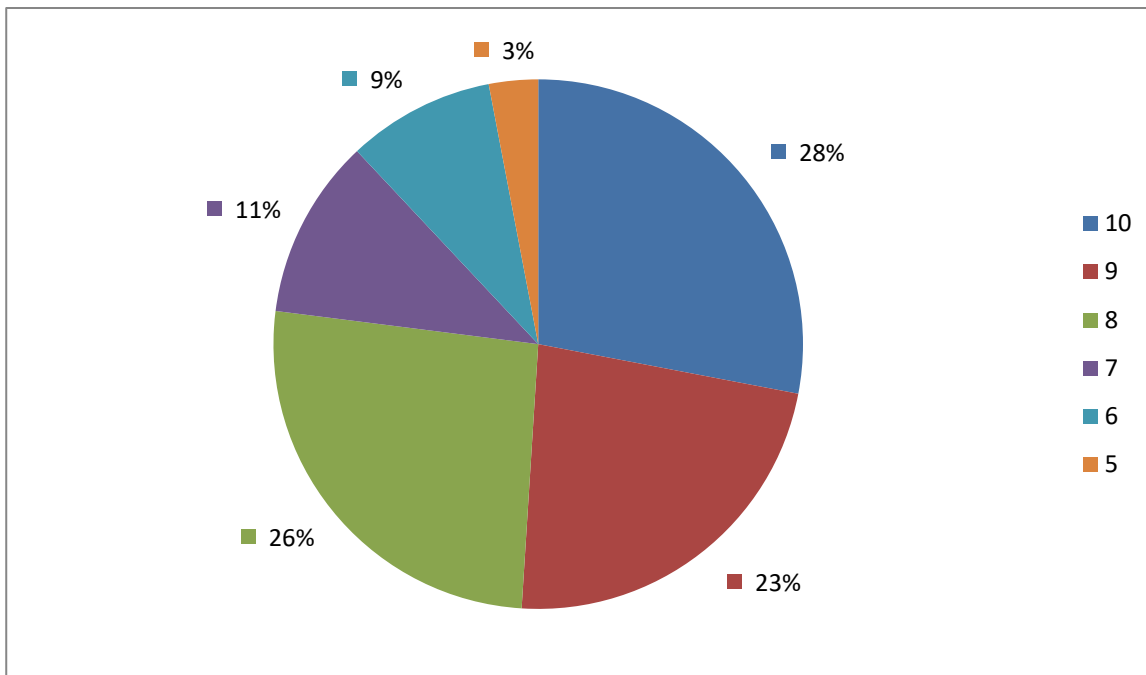
ITALIANO

ALUNNI	3	30	21	14	9	3
VALUTAZIONE	10	9	8	7	6	5
PERCENTUALE	3%	38%	27%	18%	11%	3%



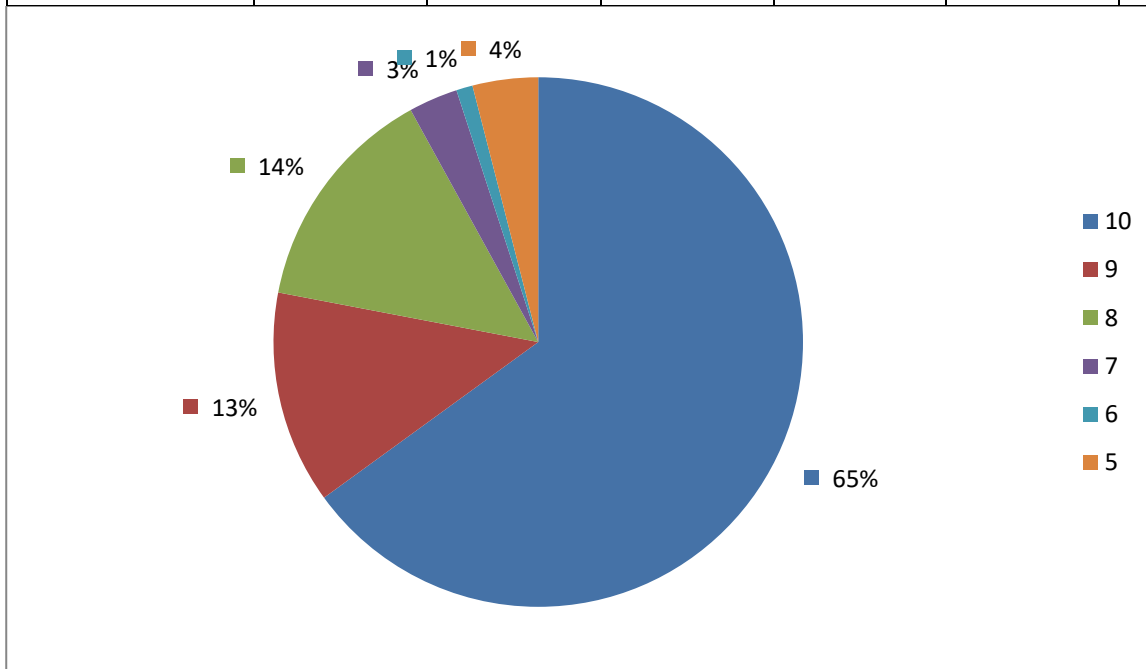
MATEMATICA

ALUNNI	22	18	21	9	8	3
VALUTAZIONE	10	9	8	7	6	5
PERCENTUALE	28%	23%	26%	11%	9%	3%



INGLESE 64 alunni/ 82

ALUNNI	41	8	9	2	1	3
VALUTAZIONE	10	9	8	7	6	5
PERCENTUALE	65%	13%	14%	3%	1%	4%



10= livello di competenza sicure ed approfondito

9= livello di competenza esaustivo

8= livello di competenza buono

7= livello di competenza quasi buono

6= livello di competenza essenziale

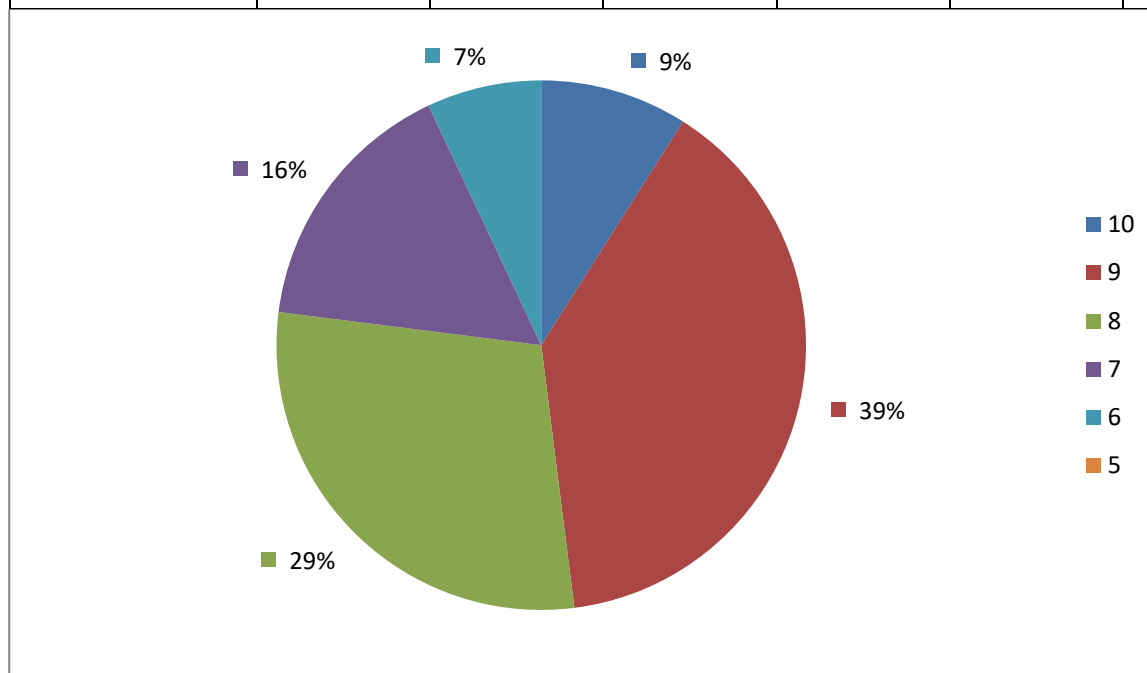
5= conoscenze e abilità molto incerte

CLASSE TERZA

ALUNNI: 75

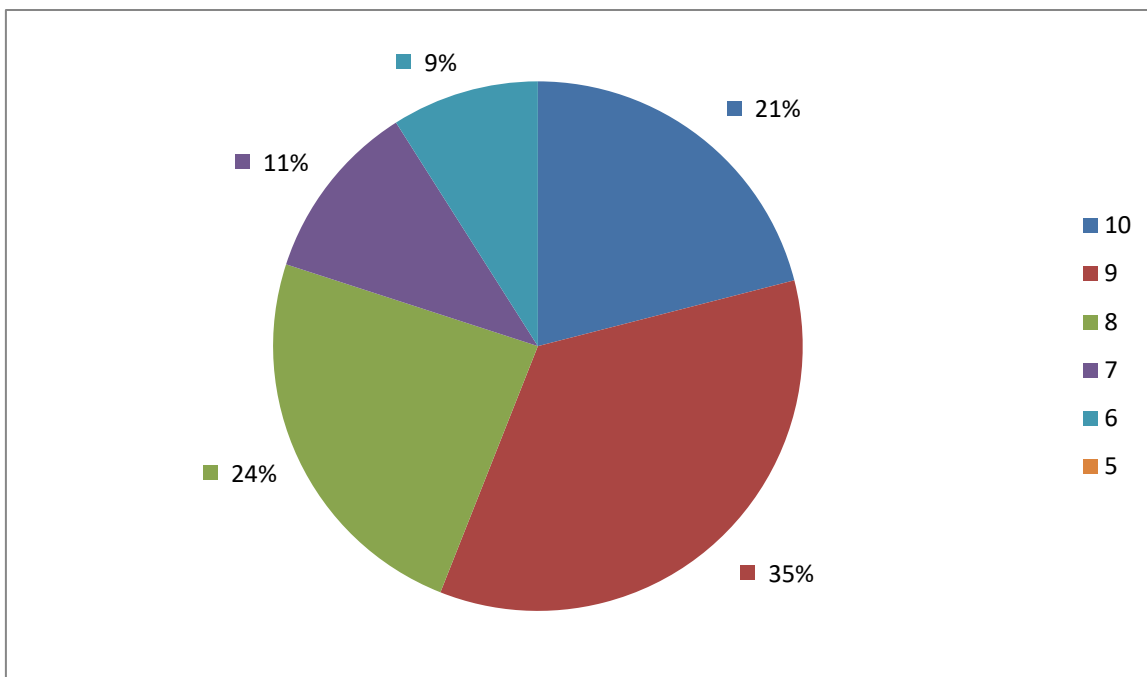
ITALIANO

ALUNNI	6	28	21	11	5	/
VALUTAZIONE	10	9	8	7	6	5
PERCENTUALE	9%	39%	29%	16%	7%	



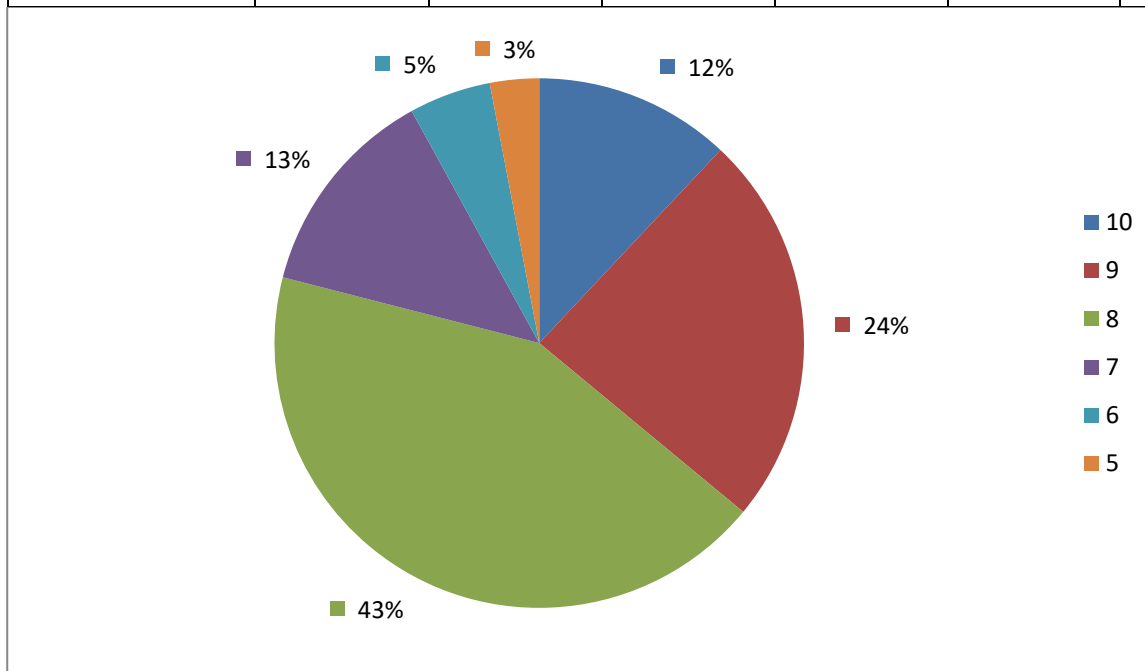
MATEMATICA

ALUNNI	15	25	18	8	7	/
VALUTAZIONE	10	9	8	7	6	5
PERCENTUALE	21%	35%	24%	11%	9%	



INGLESE

ALUNNI	9	17	31	9	4	2
VALUTAZIONE	10	9	8	7	6	5
PERCENTUALE	12%	24%	43%	13%	5%	3%



10= livello di competenza sicure ed approfondito

9= livello di competenza esaustivo

8= livello di competenza buono

7= livello di competenza quasi buono

6= livello di competenza essenziale

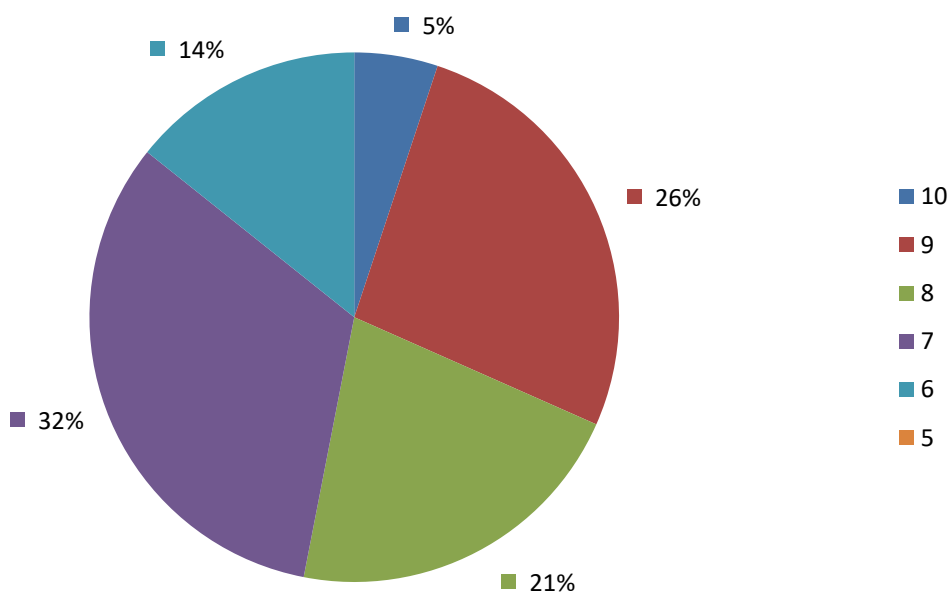
5= conoscenze e abilità molto incerte

CLASSE QUARTA

ALUNNI: 74

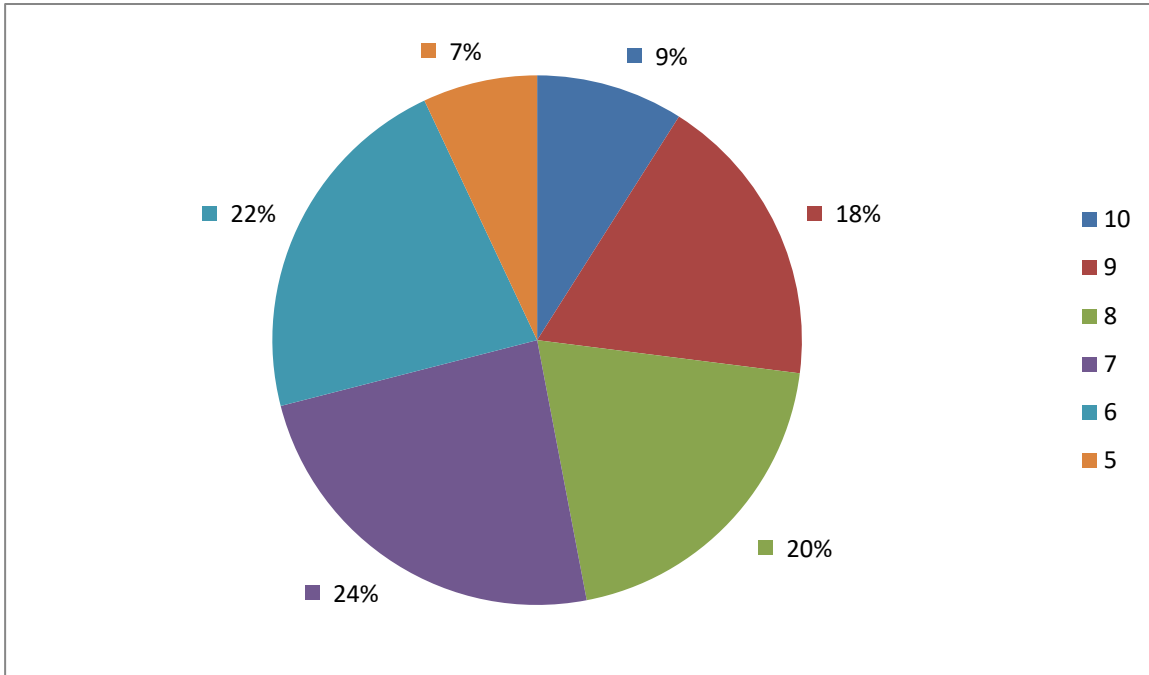
ITALIANO

ALUNNI	4	19	15	23	10	2
VALUTAZIONE	10	9	8	7	6	5
PERCENTUALE	5%	26%	21%	32%	14%	2%



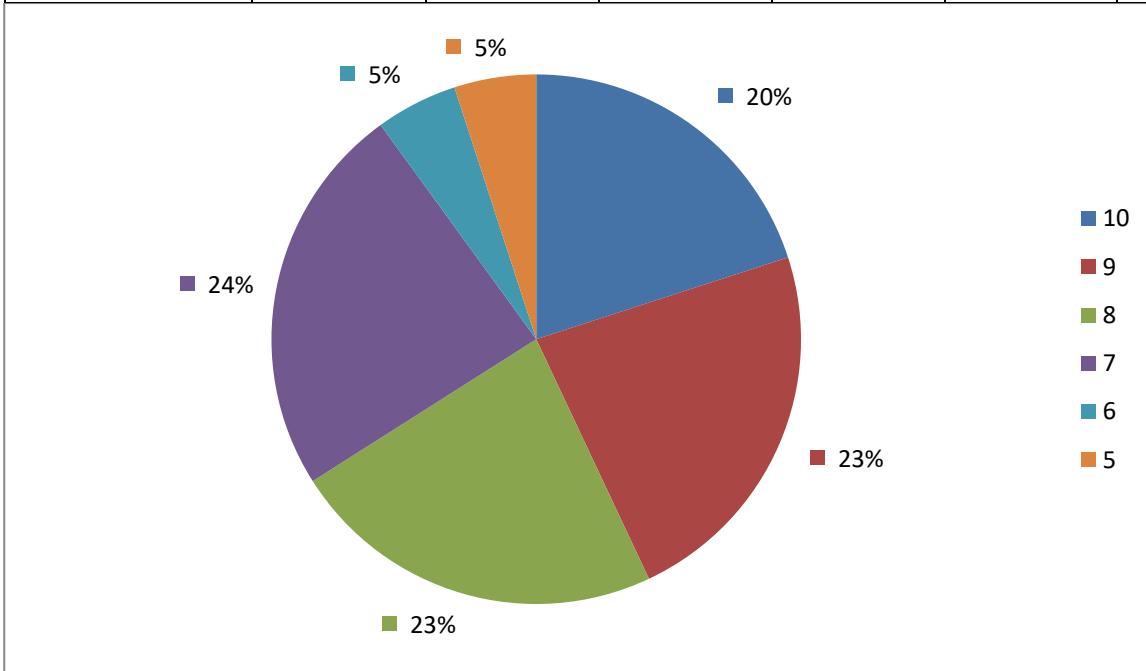
MATEMATICA

ALUNNI	7	13	14	17	15	5
VALUTAZIONE	10	9	8	7	6	5
PERCENTUALE	9%	18%	20%	24%	22%	7%



INGLESE

ALUNNI	15	16	16	17	4	4
VALUTAZIONE	10	9	8	7	6	5
PERCENTUALE	20%	23%	23%	24%	5%	5%



10= livello di competenza sicure ed approfondito

9= livello di competenza esaustivo

8= livello di competenza buono

7= livello di competenza quasi buono

6= livello di competenza essenziale

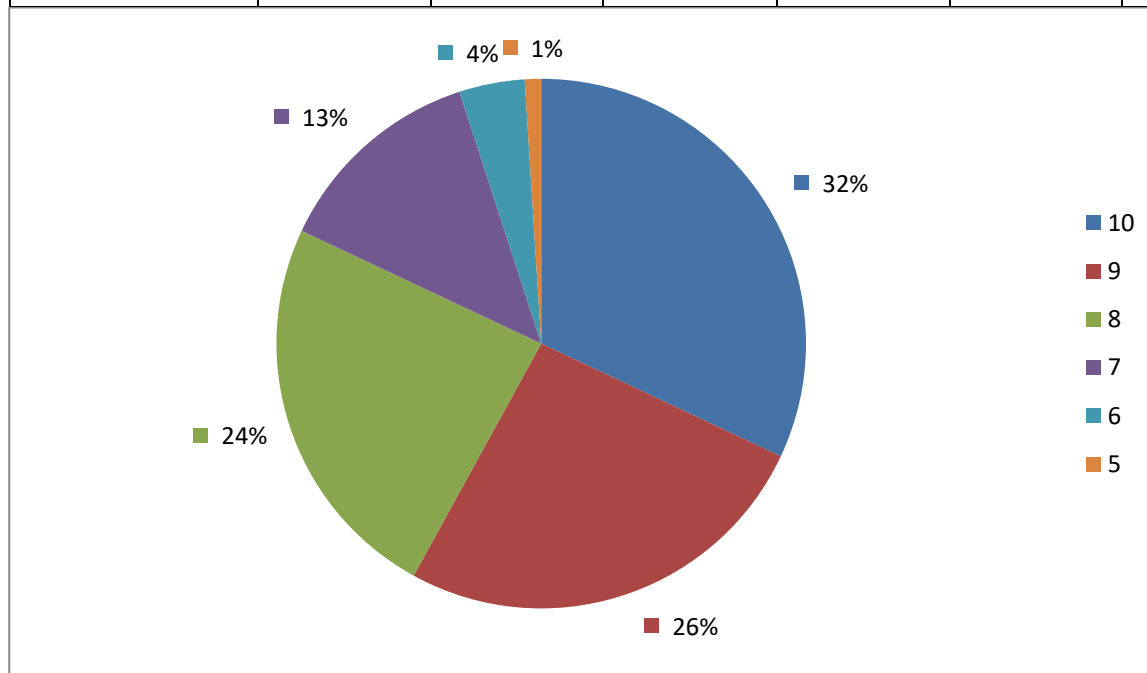
5= conoscenze e abilità molto incerte

CLASSE QUINTA

ALUNNI: 104

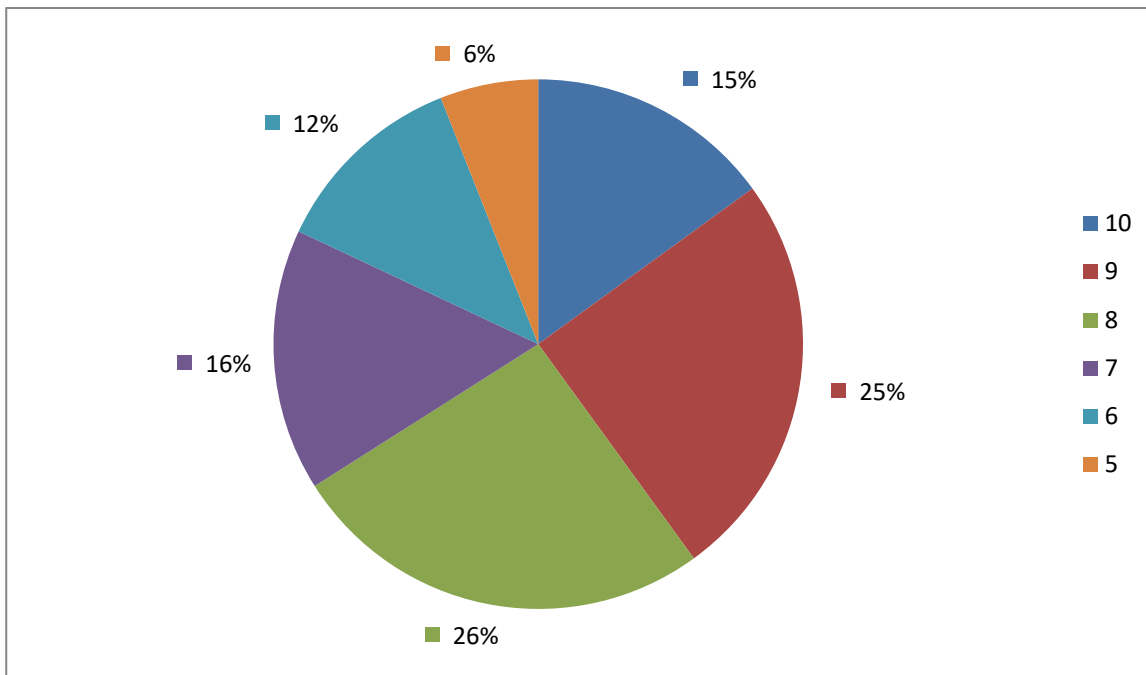
ITALIANO

ALUNNI	32	27	25	13	4	1
VALUTAZIONE	10	9	8	7	6	5
PERCENTUALE	32%	26%	24%	13%	4%	1%



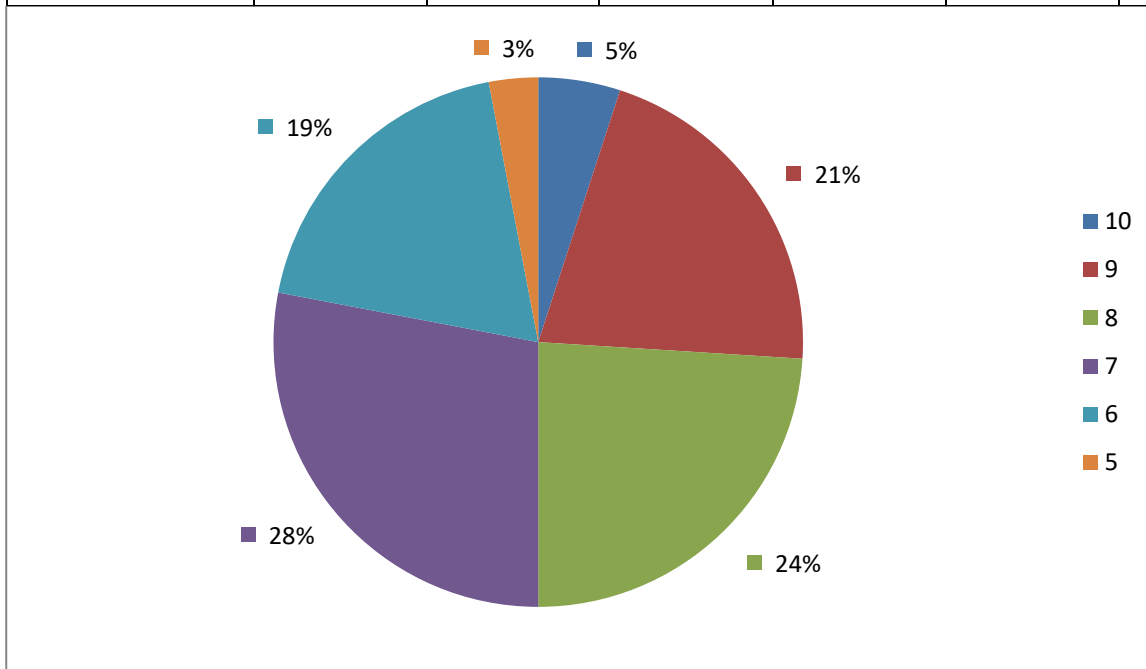
MATEMATICA

ALUNNI	16	25	26	17	12	6
VALUTAZIONE	10	9	8	7	6	5
PERCENTUALE	15%	25%	26%	16%	12%	6%



INGLESE 79/102

ALUNNI	5	15	17	23	16	3
VALUTAZIONE	10	9	8	7	6	5
PERCENTUALE	5%	21%	24%	28%	19%	3%



10= livello di competenza sicure ed approfondito

9= livello di competenza esaustivo

8= livello di competenza buono

7= livello di competenza quasi buono

6= livello di competenza essenziale

5= conoscenze e abilità molto incerte